



ROBOTIC PROCESS AUTOMATION



GININI ANTIPODE EN QUELQUES MOTS



Des compétences Métiers (contrôle de gestion, comptabilité, IFRS, consolidation), Projets et Systèmes d'information



Une pluralité de domaines d'expertise permettant d'accompagner les Directions financières dans leur « day to day » et leurs grands projets de transformation



Premier cabinet de conseil indépendant dans les domaines de la Consolidation et du Controlling



Une approche opérationnelle et pragmatique



Une offre de services atypique



Des tarifs compétitifs



Création en 2004



7 bureaux dans 5 pays



140 collaborateurs dont 17 associés

A woman's profile is shown in silhouette against a dark blue background. The background is filled with digital elements: a complex network of white and yellow lines on the left, and a glowing blue cityscape with a central light source on the right. The woman's face is partially obscured by these digital patterns, suggesting a connection between human intelligence and artificial intelligence.

ROBOTIC PROCESS AUTOMATION



AGENDA

01

LA RPA EN BREF

02

**CAS PRATIQUE : RETOUR
D'EXPÉRIENCE ENGIE**

03

**LA VISION DES
GRANDS ACTEURS DU
MARCHÉ**

04

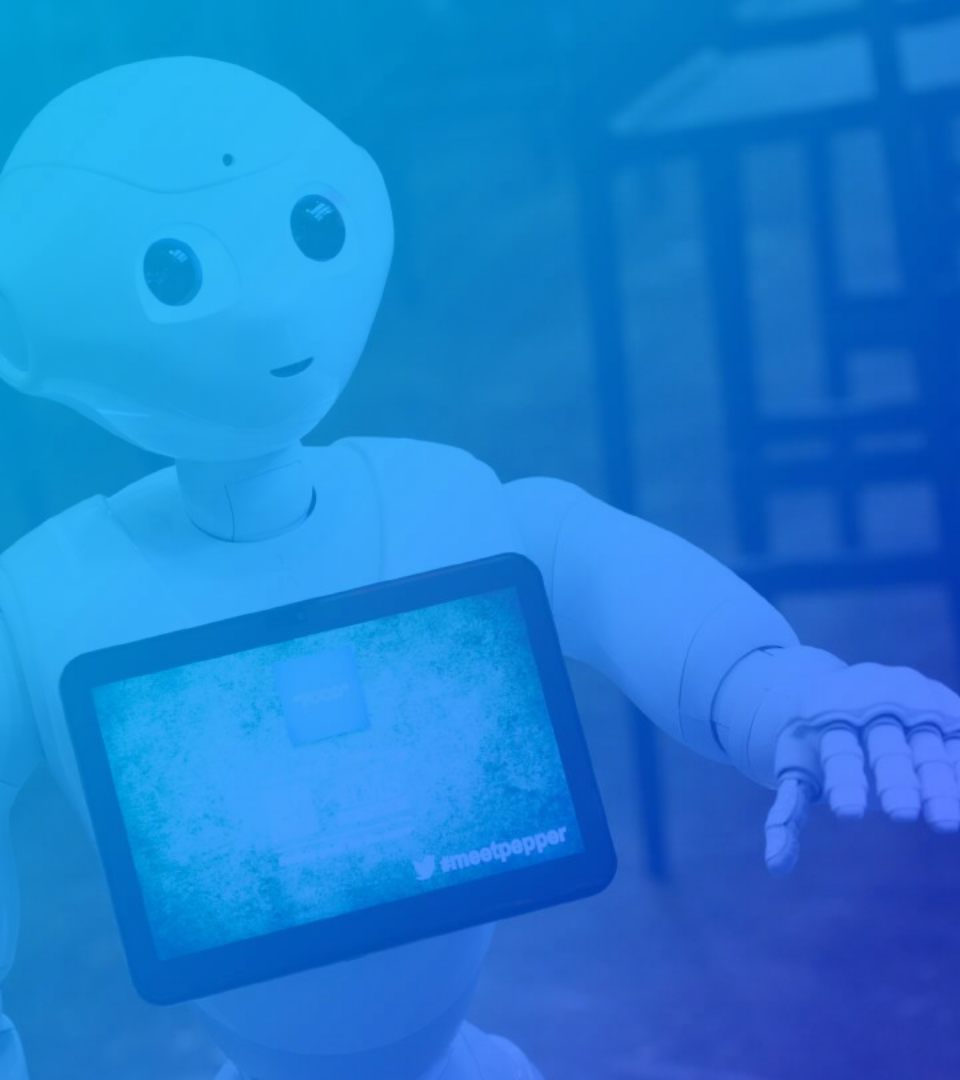
ET DEMAIN ?

05


Q&A

LA RPA EN BREF

The background of the slide is a solid blue color. In the center, there is a faint, dark silhouette of a person standing and looking out a window. The window has vertical blinds, and light is streaming through them, creating a pattern of vertical lines across the entire image.



LA TECHNOLOGIE RPA CE N'EST PAS (ENCORE) :

 Des robots qui marchent et
qui parlent...

 ...un agent conversationnel...

 ...ni même de l'intelligence
artificielle

LA TECHNOLOGIE RPA C'EST PRINCIPALEMENT (AUJOURD'HUI) :



Des logiciels qui reproduisent des actions répétitives...



...qui interagissent avec toutes les applications métiers...



...et constituant un véritable assistant virtuel !



MULTI-TACHES ET DISPONIBLES 24H/7J



Remplir
automatiquement
des formulaires



Explorer des
données du web



Se connecter /
se déconnecter
à des applications



Ouvrir / envoyer
des emails,
pièces jointes



Déplacer des
fichiers et des
dossiers



Lire des
documents en
utilisant la
technologie OCR



Saisir des
données
dans des champs



Extraire
des données



QUELS SONT LES APPORTS DE LA RPA ?



AMELIORATION DE LA PERFORMANCE

Et de la productivité, en réduisant les temps de production, mais aussi en élargissant la plage de traitement



QUALITÉ ET TRACABILITÉ

Diminution des risques d'erreur et amélioration globale de la qualité des processus et des données



SATISFACTION UTILISATEUR

Recentrage sur les travaux à plus grande valeur ajoutée, réallocation des effectifs afin de mieux satisfaire les besoins

LE CHAMP DES POSSIBLES



SERVICE RH

- Enregistrer des notes de frais
- Intégrer les nouveaux arrivants dans la paie
- Extraire et intégrer les suivis de temps pour la paie
- Extraire des rapports de suivi d'effectifs
- Trier et contrôler les candidatures reçues sur le site internet
- ...



SUPPLY CHAIN

- Réaliser et suivre des commandes jusqu'à la livraison / réalisation de la prestation
- S'assurer qu'un fournisseur soit conforme au cahier des charges
- Réceptionner les factures standardisées et les enregistrer
- Editer et envoyer aux clients leurs bons de commande
- Extraire les données fiscales pour l'export de marchandises
- ...



SERVICES INFORMATIQUES

- Créer un identifiant et une adresse mail pour les nouveaux arrivants
- Automatiquement préparer les fiches Matériel et mettre à jour le stock
- Installer et réaliser des tests sur des applications
- Débloquer un mot de passe
- Donner accès à un dossier réseau
- ...



FINANCE ET COMPTA

- Enregistrer des immobilisations
- Créer des comptes de tiers
- Editer des factures
- Lettre des avis de virement
- Consolider des liasses
- Remplir un CERFA
- ...

BIENVENUE DANS L'ÈRE DE LA TRANSFORMATION DIGITALE

AUTOMATISATION CLASSIQUE

Outils rudimentaires pour automatiser des tâches répétitives simples ; Scripts, Macros

ROBOTIC PROCESS AUTOMATION

Robots à la main de l'utilisateur ou autonomes intégrés avec de multiples applications et systèmes

AUTOMATISATION INTELLIGENTE / COGNITIVE

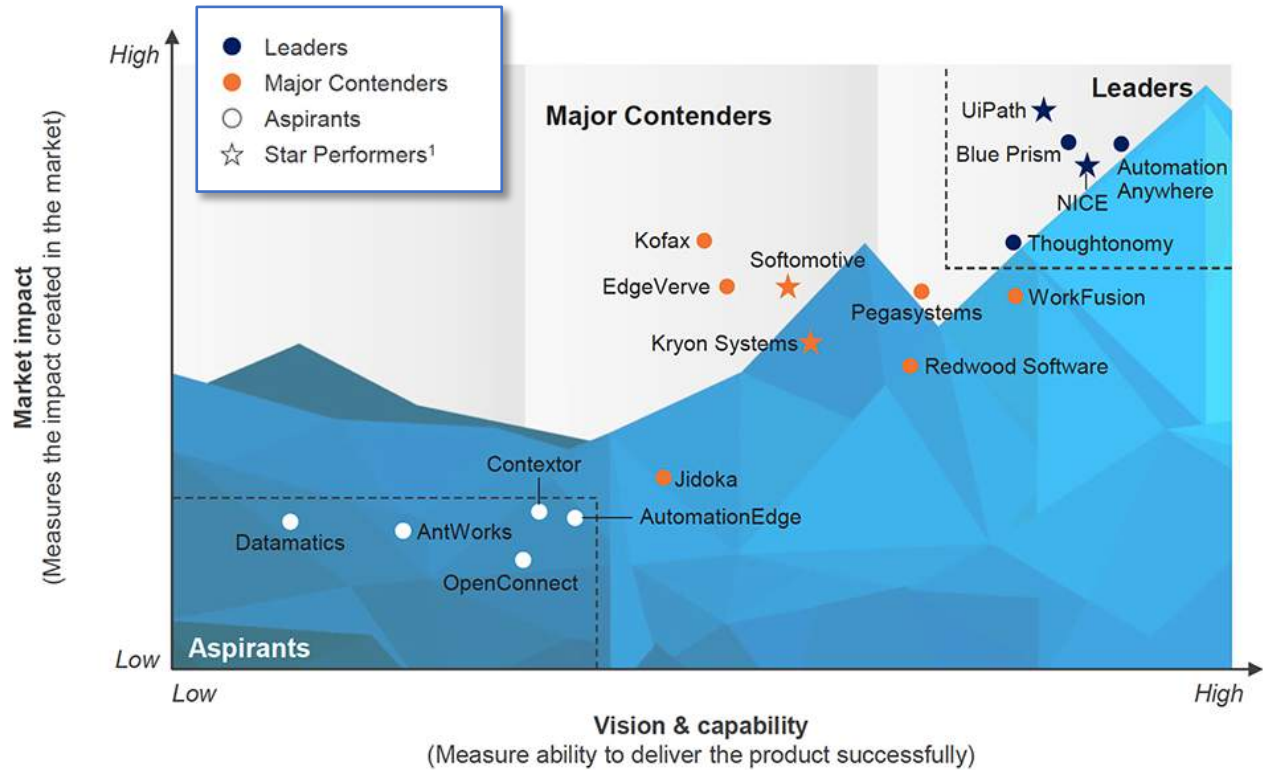
Automatisation utilisant la reconnaissance de modèles, l'apprentissage, et un langage naturel / humain



LES FOURNISSEURS DE SOLUTIONS RPA

Technology Vendor Landscape with Product Peak Matrix Assessment (2018)

Everest Group RPA



**CAS PRATIQUE :
RETOUR D'EXPERIENCE**

The ENGIE logo is centered below the title. It features a white, semi-transparent, dome-like shape above the word "ENGIE" in a white, lowercase, sans-serif font. The background of the entire slide is a blue geometric pattern of interconnected triangles.

engie

ENGIE : CONTEXTE

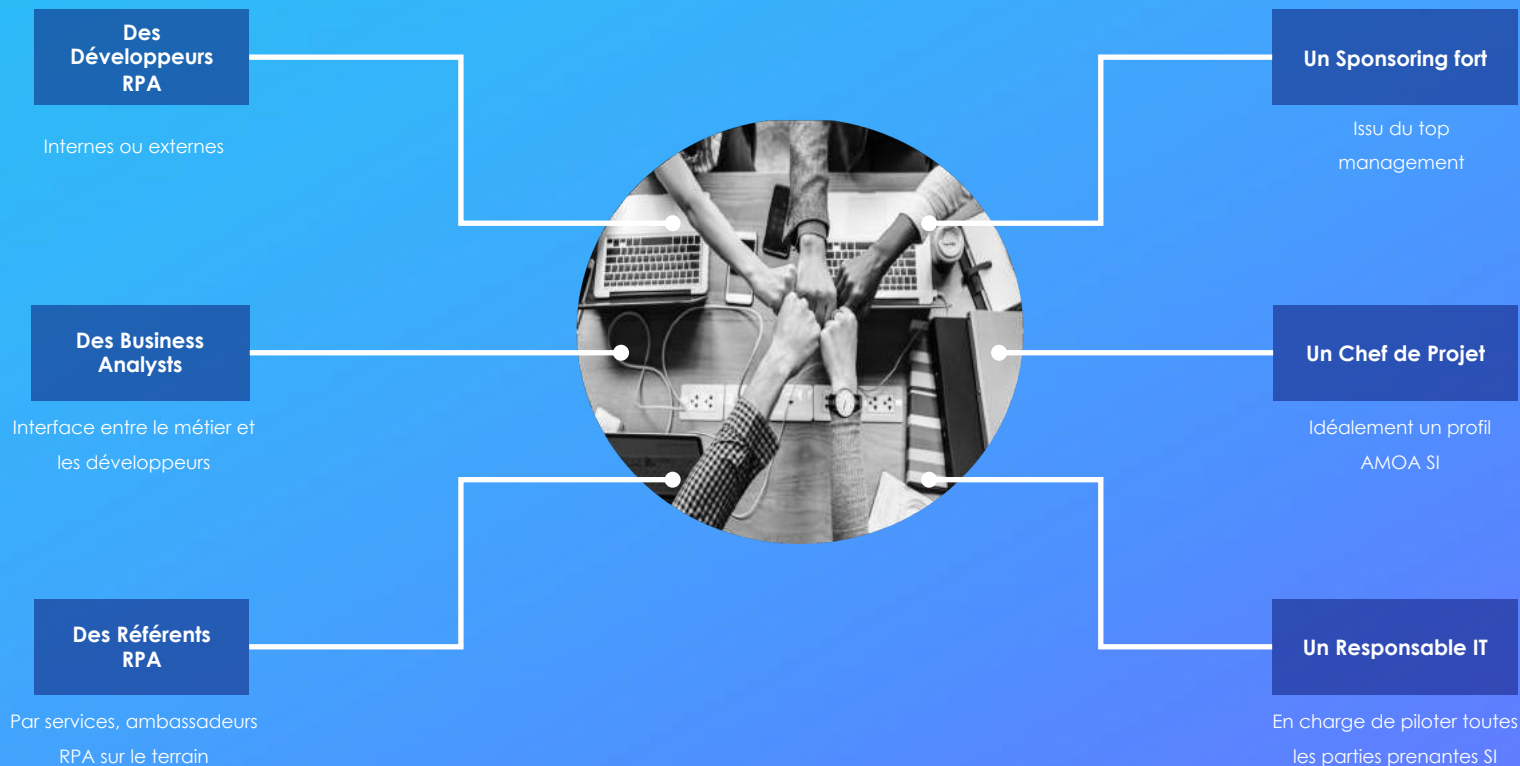




 Ginini
antipode

STRUCTURE DE PROJETS RPA

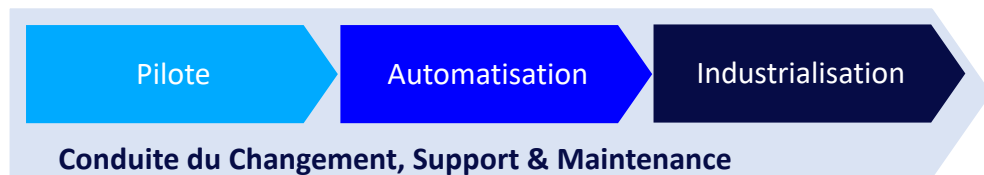
QUELS ACTEURS ?





 Ginini
antipode

Une
implémentation
graduelle
s'accompagnant
d'une **conduite**
du changement
et d'une **montée**
en compétences
du métier



Identification de
la solution

- ▶ **Diagnostic** de l'environnement
- ▶ **Comparaison** des solutions RPA
- ▶ **Identification des bénéfiques** à plus grande échelle



Production des
robots

- ▶ **Quick win** et **développement** des premiers robots
- ▶ **Présélection, priorisation et analyses détaillées** des processus
- ▶ Préparation d'une **infrastructure IT** pertinente pour l'implémentation de la RPA
- ▶ **Maintenance et support** des robots



Généralisation de
l'automatisation

- ▶ **Optimisation** des licences
- ▶ **Cartographie exhaustive** des processus existants
- ▶ Evolution vers une **infrastructure IT mainframe**
- ▶ Définition de la **structure organisationnelle opérationnelle**



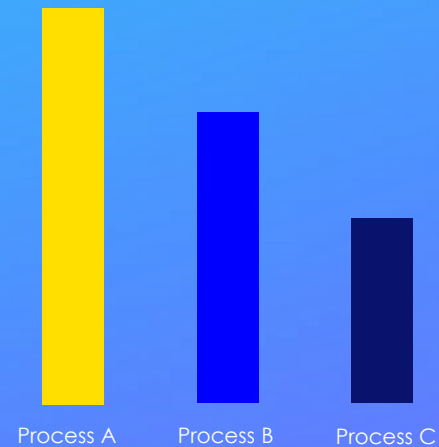
 Ginini
antipode

QUELS PROCESSUS AUTOMATISER ?

Caractéristique des Processus

	Processus A	Processus B	Processus C
Manuel et répétitif			
Basé sur des règles définies et mures			
Taux d'exception faible			
Volume élevé de transactions			
Données d'entrées standardisées			

Echelle d'Automatisation





 Ginini
antipode



850

Nombre de processus collectés

150

Nombre de processus éligibles à la RPA

6 500

Nombre d'heures automatisées
(sur le processus mis en production)



 Ginini
antipode

MATRICE RPA

ILLUSTRATION

Macro-processus	Libellé du processus	Sous-Pr.	Nature Données	Nature Règles de gestion	Nature Transaction	Fréquence Transaction	Temps Traitement	Fréquence Processus	Durée (heure)	Solution
Comptabilité Clients	Préparation de la facturation	Réception par mail en provenance des BU des facturations à préparer	5	5	5	5	3	Journalier	8	RPA
Comptabilité Clients	Préparation de la facturation	Production d'un tableau Excel pour la Facturation	5	5	5	5	3	Journalier	8	RPA
Comptabilité Fournisseurs	Centre d'appels	Recherche du statut d'avancement de la facture	5	5	5	5	3	Journalier	8	StatementMatching.com
Comptabilité Fournisseurs	Lettage des prélèvements	Lettage des prélèvements fournisseurs	5	5	5	5	3	Journalier	15	RPA
Comptabilité Clients	Facturation	Emission des factures et comptabilisation	5	5	5	5	3	Journalier	1	RPA
Comptabilité Clients	Facturation	Envoi automatique des factures	5	5	5	5	3	Journalier	1	RPA
Comptabilité Clients	Facturation	Confirmation aux BU de l'établissement des factures et de leur envoi	5	5	5	5	4	Journalier	4	RPA
Comptabilité Clients	Reportings aux Directions	Production de KPIs	5	5	5	4	3	Mensuel	16	Power BI
Comptabilité Clients	Intégration des Encaissements clients	Réception quotidienne de mails avec des fichiers d'encaissement clients normaux et en contentieux	5	5	5	5	5	Journalier	4	RPA
Comptabilité Clients	Création de comptes clients	Création quotidienne de comptes clients dans SAP	5	5	5	5	5	Journalier	8	RPA
Comptabilité Clients	Injection BRED / rejets CMTO et BRED	Intégration des fichiers Excel d'encaissements clients	5	3	5	5	1	Journalier	1	RPA
Comptabilité Générale	Balance Agée	Extractions de SAP	5	1	5	5	5	Mensuel	32	RPA
Comptabilité Clients	Reportings aux Directions	Etat des créances produit et transmis à chaque BU	5	1	5	5	5	Mensuel	32	SAP SD / Power BI
Frais de personnel	Comptabilité frais de personnel	Rapprochement PEGASUS / SAP	5	5	4	5	5	Mensuel	8	RPA / Winshuttle



 Ginini
antipode

A low-angle, blue-tinted photograph of a modern building's interior or exterior structure. The image shows a complex network of beams and a window, creating a sense of depth and architectural detail. The text "Q&A" is centered in the middle of the image.

Q&A

LA VISION DE GRANDS ACTEURS DU MARCHÉ

LA SOLUTION D'ENTREPRISE POUR ENFIN GÉRER VOS DONNÉES DANS SAP

DIGITALISEZ ET ROBOTISEZ
VOS PROCESSUS MÉTIER

Christophe Rebecchi





“D’ici 2020, 50% des
grands groupes auront un
Chief Data Officer avec
autant d’influence
stratégique que leur CIO.”

Gartner[®]

REDONNER DE L'AUTONOMIE AUX EQUIPES METIERS POUR REALISER UN VERITABLE IMPACT

2x

Volume de données
Tous les 2 ans

82%

Big data
Temps réel

80%

De processus manuels

25%

Données erronées
dans les ERP

50%

Données accessibles
facilement

WINSHUTTLE : PRAGMATISME ENTRE TOUT ET RIEN



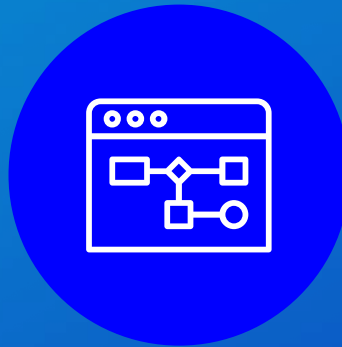
L'APPROCHE WINSHUTTLE

LA SOLUTION D'ENTREPRISE
POUR GERER VOS DONNEES APPLICATIVES DANS SAP

CE QUE L'ON FAIT



Transfert de données
avec SAP.



Automatiser et optimiser vos
processus métier en
intégrant des workflows



Améliorer la qualité des
données grâce à une
meilleure gouvernance

ADAPTÉ À VOS BESOINS MÉTIERS



ORDER-TO-CASH

- Posting AP/AR
- Planification budgétaire
- Clôture comptable
- Journal entries
- Paiements entrants
- Notes de frais



PROCURE-TO-PAY

- Création de DA
- Création de commande
- Gestion des commandes
- Changement de conditions tarifaires



RECORD-TO-REPORT

- Justifications
- OD
- Interco
- trésorerie
- Budgetisation
- Profit centers
- Cost centers



MASTER DATA MANAGEMENT

- Changements en masse
- Migrations de données
- Intégrations de données
- Saisie en masse
- Maintenance des données
- Reporting en temps réel



HIRE-TO-RETIRE

- Modifications infos salariés
- Nouvel entrant
- Creation/changement info organisation
- Paie
- Saisie des temps

L'APPROCHE WINSHUTTLE

Une seule et unique solution pour gérer vos données dans SAP

Pour digitaliser et robotiser tous vos processus métier dans SAP



- ✓ 1 solution homogène
- ✓ 1 fournisseur unique
- ✓ **Gouvernance**
- ✓ **Simplicité**
- ✓ **Rapidité**
- ✓ **TCO**
- ✓ **Maintenabilité**

La RPA : comparable au train

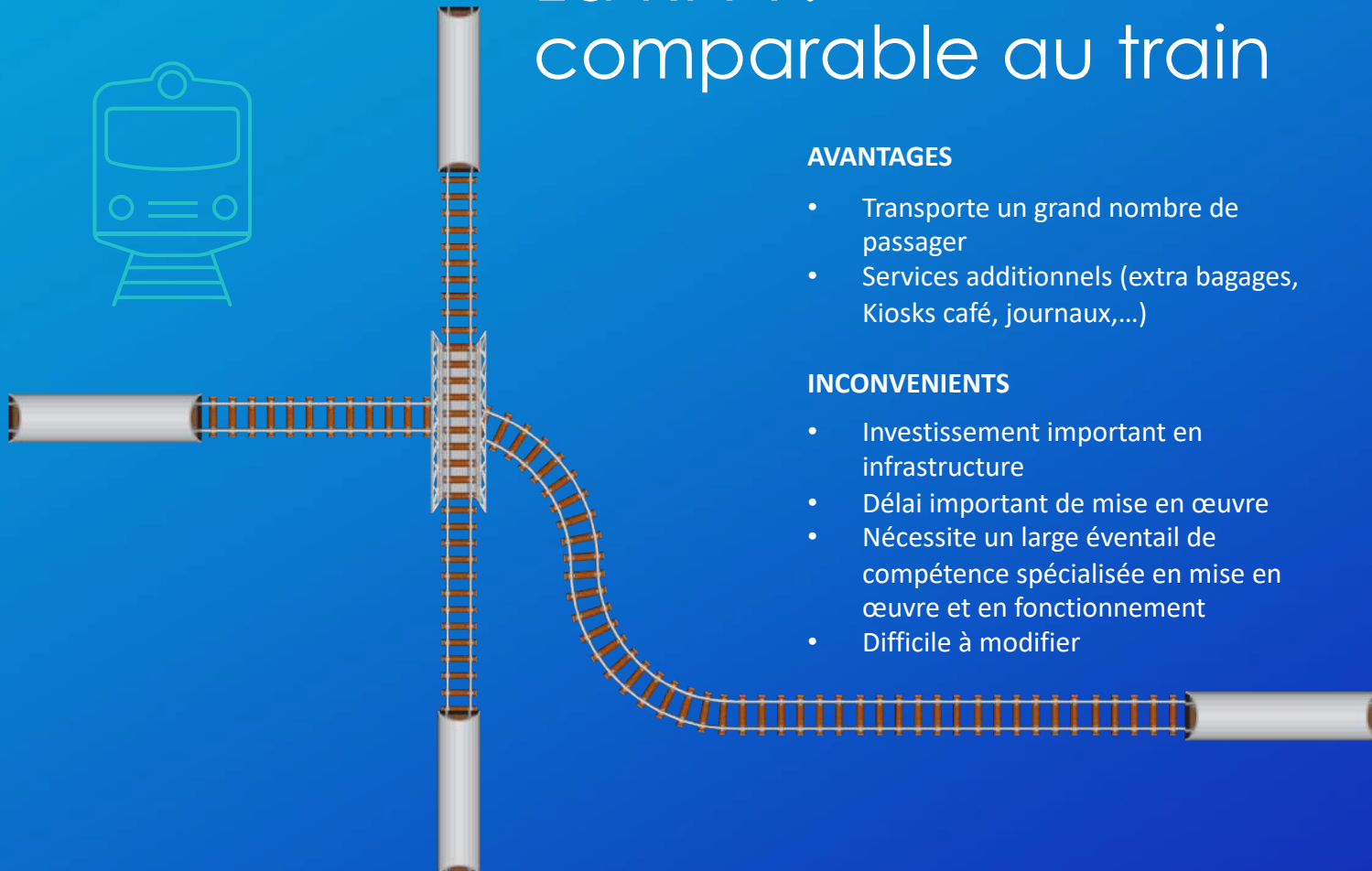


AVANTAGES

- Transporte un grand nombre de passager
- Services additionnels (extra bagages, Kiosks café, journaux,...)

INCONVENIENTS

- Investissement important en infrastructure
- Délai important de mise en œuvre
- Nécessite un large éventail de compétence spécialisée en mise en œuvre et en fonctionnement
- Difficile à modifier



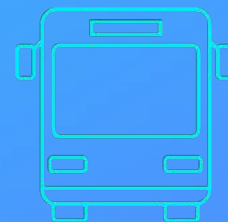
Winshuttle : comparable au bus

AVANTAGES

- Investissement faible
- Mise en œuvre immédiate
- Très flexible
- Dessert toutes les zones d'une ville
- Changement de route très simple

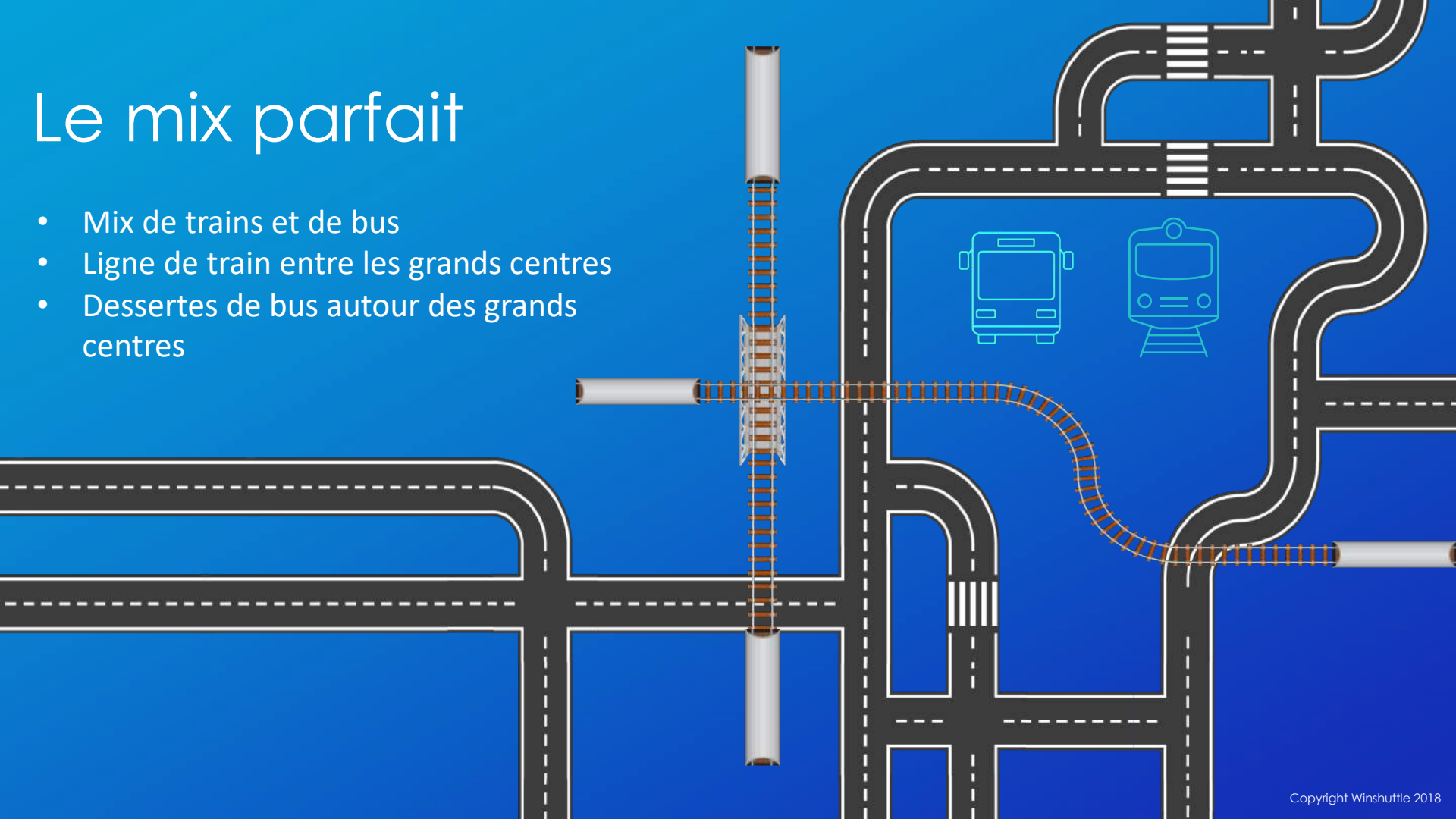
INCONVENIENTS

- Transporte un plus faible nombre de passager



Le mix parfait

- Mix de trains et de bus
- Ligne de train entre les grands centres
- Dessertes de bus autour des grands centres



WINSHUTTLE EN BREF

25k+
utilisateurs

2,200+
entreprises

74

pays

98%

Satisfaction client

Deloitte.
Technology Fast500

Gartner **Inc.**
Cool Vendor 500



Microsoft Partner
Gold Application Development
Gold Collaboration and Content

SAP Certified
Integration with SAP S/4HANA

NOUS AVONS LA CONFIANCE DES PLUS GRANDS GROUPES

Auto	Apparel	Oil & Gas	Food & Beverage	Consumer Products	Retail	Pharma	Chemical	Technology
								
								
								
								
								



Florent Bavoux

À PROPOS DE UiPATH

PLUS FORTE CROISSANCE DANS LE RPA

- ~1000% de croissance en 2017
- RPA "Technology Leader" et "Star Performer": Everest Group FIT Matrix, 2017
- RPA "Leader": Forrester Robotic Process Automation, Q1 2017
- Editeur RPA "Winner's Circle": Hfs 2017 RPA Blueprint Snapshot
- Récompenses: Winner Outstanding Achievement pour l'utilisation de l'IA, et CognitionX AI aux Innovation Awards 2017

À PROPOS DE UiPATH

Enterprise Nombre de clients



UiPath Employés



À PROPOS DE UiPATH

Plus de 50%
des Fortunes 10 et top 20 en Europe sont
des clients UiPath

Secteur public
Fédéral et Régional

Investors



Accel

EARLYBIRD
VENTURE CAPITAL

Cred0.

Seedcamp

NOS CLIENTS EN FRANCE

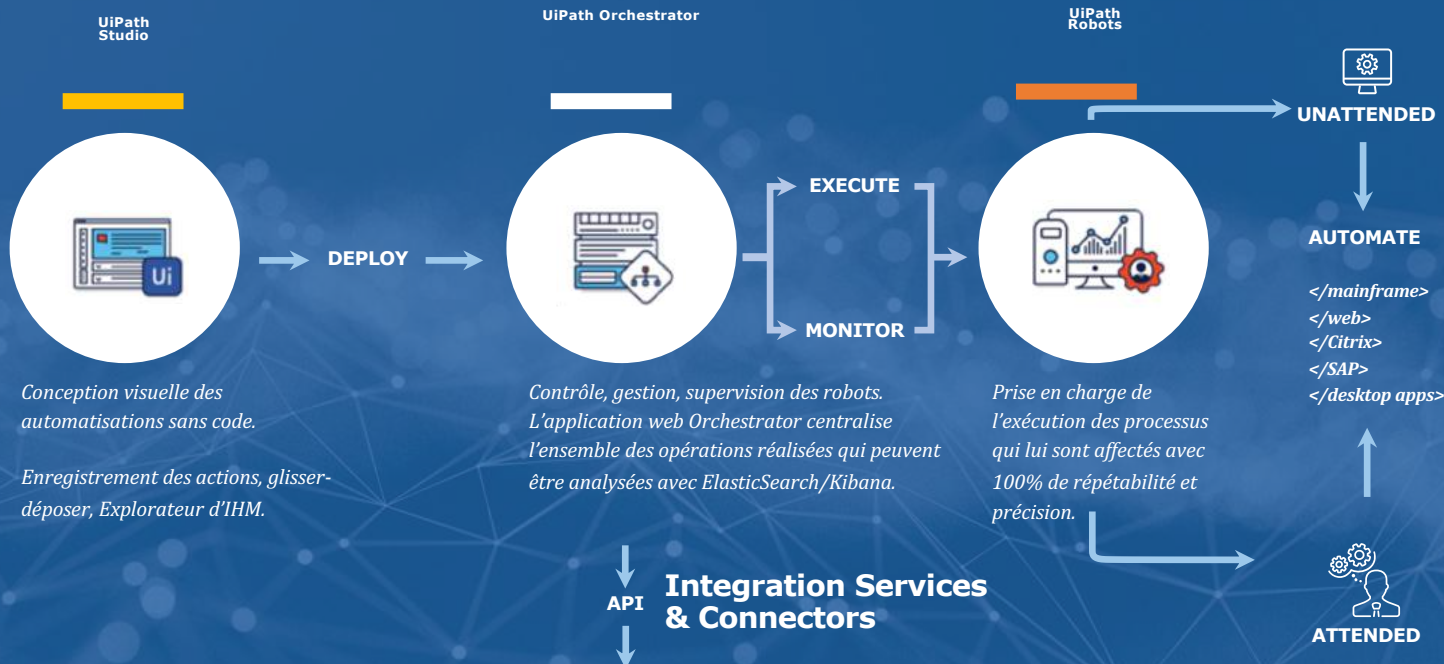


malakoff médéric



LA PLATEFORME UIPATH EN ACTION

The Leading Enterprise RPA Platform



Conception visuelle des automatisations sans code.

Enregistrement des actions, glisser-déposer, Explorateur d'IHM.

Contrôle, gestion, supervision des robots. L'application web Orchestrator centralise l'ensemble des opérations réalisées qui peuvent être analysées avec ElasticSearch/Kibana.

Prise en charge de l'exécution des processus qui lui sont affectés avec 100% de répétabilité et précision.

Cloud Service (PaaS)

ORACLE



vmware

CITRIX

Enterprise Applications

ORACLE

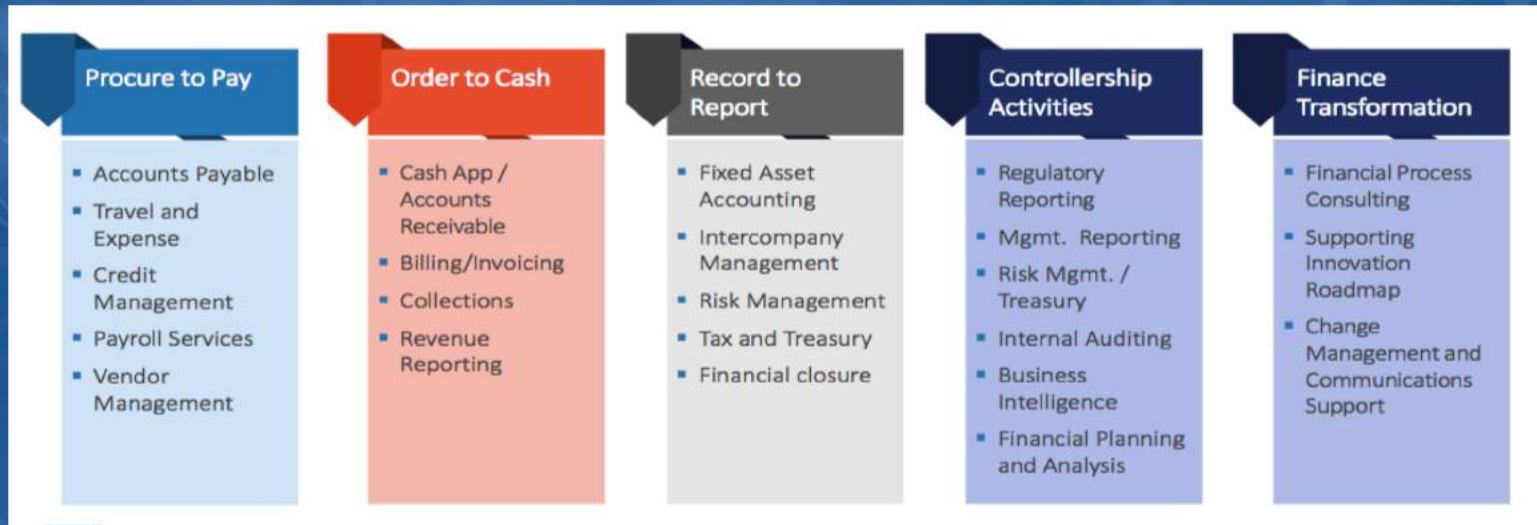


servicenow



zapier

Environ 70% de nos clients commencent par automatiser leurs activités de comptabilité financière



THE UIPATH PLATFORM ROADMAP

The Leading Enterprise RPA Platform



Scalabilité

Sécurité

IA

Intuitif

Ecosystème

2017

2018.1

2018.2

2019.1

2019.2

ENTERPRISE RPA

ORCHESTRATION

COGNITIVE
ROBOTICS

INTELLIGENT
ROBOTICS

Processus
automatisable

Automatisation
des processus
manuels

Intégration
des services
cognitifs de
Microsoft,
Google,
ABBYY, IBM,
etc.

Intégration de
services de
deep learning.

Mise à jour simplifiée et compatibilité

The background is a blue-tinted image of a suspension bridge, likely the Golden Gate Bridge, with light trails from traffic creating a sense of motion. The text "ET DEMAIN ?" is centered in white, bold, uppercase letters.

ET DEMAIN ?

QUELLE EST LA PROCHAINE ETAPE POUR LA RPA ?

Impact économique
potentiel des
technologies
d'automatisation
d'environ **\$6.7 milliards**
d'ici 2025

McKinsey&Company

*Disruptive technologies: Advances that will transform life, business,
and the global economy*
Mai 2013



D'ici 2020 l'intelligence
artificielle créera plus
d'emplois qu'elle n'en
détruit (**2.3 millions** de
nouveaux `Smart Jobs'
vs 1.8 millions
d'emplois supprimés)

Gartner

Predicts 2018: AI and the Future of Work
Décembre 2017

DANS UN AVENIR PROCHE



DEMOCRATISATION

La technologie RPA va devenir un élément incontournable de la boîte à outils des organisations



CONSOLIDATION DU MARCHÉ DES EDITEURS

Les géants de l'édition Salesforce, Oracle, SAP... vont probablement lancer leurs propres technologies d'automatisation directement intégrées dans leurs solutions



MUTATION DU MARCHÉ DE L'EXTERNALISATION

Les groupes ayant eu recours à l'offshoring pourraient se recentrer davantage sur la RPA dans leurs objectifs de performance



INTELLIGENT AUTOMATION

Les technologies d'Intelligence Artificielles vont être directement incluses dans les outils RPA facilitant leur assimilation dans l'organisation



INTERFACES AUX GAFAs

La publication de connexions dédiées (API) par Microsoft, Google, IBM, Amazon permettra aux logiciels RPA de bénéficier de leurs capacités d'intelligence artificielle.



UNE NOUVELLE ÈRE PASSIONNANTE

La RPA n'est qu'une première étape dans les interactions hommes / machines et les progrès technologiques sont tels que les transformations des organisations vont s'accélérer.

**A PLUS
LONG
TERME**

Q&A